



Commune mixte

2807 PLEIGNE

BULLETIN D'INFORMATIONS DU CONSEIL COMMUNAL

N° 169

Assemblée communale ordinaire du 5 juin 2024

Les 14 citoyennes et citoyens présents à l'assemblée communale ordinaire du 5 juin 2024 ont :

1. Approuvé le procès-verbal de l'assemblée communale ordinaire du 14 décembre 2023.
2. Accepté un crédit cadre de CHF 1'750'000.-, sous réserve de subventions, pour la réalisation des étapes 2 et 3 du projet d'interconnexion en eau potable des communes du Haut-Plateau (Bourrignon, Mettembert, Movelier et Pleigne) et donné compétence au Conseil communal pour se procurer le financement et sa consolidation.
3. Accepté une dépense de CHF 16'000.- pour la révision urgente d'une pompe à haute pression de la station de pompage de Bavelier.
4. Accepté les comptes 2023 et les dépassements de budget de la Commune mixte ainsi que de la Bourgeoisie.

Horaire estival du bureau communal

Le bureau communal sera ouvert uniquement le jeudi de 14h00 à 17h30 du 8 juillet au 18 août y compris.

L'administration sera complètement fermée le lundi 1^{er} juillet 2024 ainsi que du 22 juillet au 9 août 2024 inclus.

En cas d'urgence durant cette période, vous pouvez prendre contact avec le maire, Stéphane Brosy, au 079 209 27 19, ou le vice-maire, Hervé Froté, au 078 802 67 34.

Contrôle des habitants

Nous rappelons aux citoyens de Pleigne que **tout changement d'adresse**, emménagement, départ de la commune ou déménagement dans la commune, **doit être annoncé dans les 14 jours à l'administration communale.**

Déclaration d'impôt 2023

Durant la période de fermeture du bureau communal, nous vous conseillons d'envoyer votre déclaration d'impôt 2023 directement au Service des contributions, Rue de la Justice 2, 2800 Delémont.

Permis de construire

Nous vous informons que le traitement des permis de construire déposés après le 7 juillet 2024 ne seront traités qu'à partir du 12 août 2024.

Fermeture de route

Pour des raisons de sécurité, le Conseil communal a décidé de fermer la route devant le bureau communal lors de la venue du Bibliobus.

La route sera fermée entre 16h00 et 19h00 aux dates suivantes :
26 juin, 28 août, 25 septembre, 23 octobre, 20 novembre et 18 décembre.





Commune mixte

2807 PLEIGNE

Décharge sauvage

Dernièrement, le Conseil communal a constaté des dépôts sauvages de déchets en forêt.
Nous rappelons que de tels actes sont strictement interdits et punissables.

Dépôt de sacs poubelle non-taxés dans les moloks

Le Conseil communal vous rappelle que le dépôt de sacs poubelles autres que les sacs taxés du SEOD ne sont pas admis dans les moloks.

Parcage des véhicules dans le village

Nous vous rendons attentifs au fait qu'il est interdit de stationner des véhicules à des endroits entravant la circulation, comme le Conseil communal a pu le constater ces dernières semaines à divers endroits dans le village.

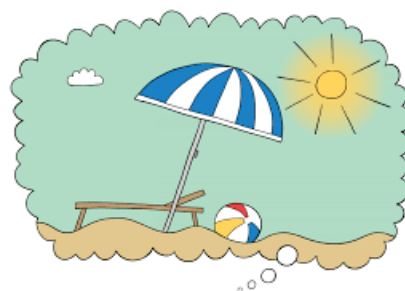
Des contrôles de la Police cantonale seront effectués aléatoirement.

Excréments de chiens

Le Conseil communal souhaite rendre attentifs les propriétaires de chiens que seules les poubelles équipées de distributeurs de sachets à crottes peuvent être utilisées pour l'élimination des excréments canins.

Dates à retenir

22.09.2024	Votations fédérales
10.10.2024	Sortie des retraités



Le Conseil communal vous souhaite un bel été et de bonnes vacances !

Les informations figurant dans ce bulletin ont été approuvées par le Conseil communal.

Pleigne, le 20 juin 2024

LE CONSEIL COMMUNAL